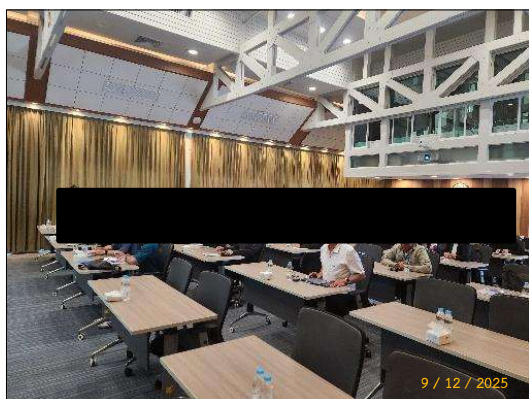




## รูปประกอบผลการปฏิบัติตามมาตรการป้องกันและแก้ไขผลกระทบสิ่งแวดล้อม มาตรการทั่วไป



### รูปที่ 2-1 กิจกรรมการประชาสัมพันธ์ผลการดำเนินงานของโครงการฯ การแลกเปลี่ยนและรับฟังข้อเสนอแนะจากชุมชน ครั้งที่ 2/2568

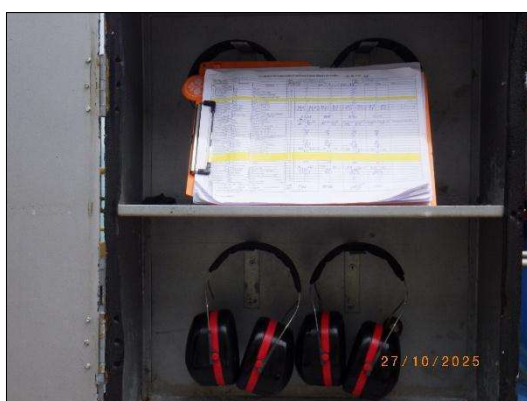


## รูปประกอบผลการปฏิบัติตามมาตรการป้องกันและแก้ไขผลกระทบสิ่งแวดล้อม

### คลังก๊าซเขาบ่อยา



### รูปที่ 2-2 ระบบ Vapor Return บริเวณท่าเทียบเรือ



### รูปที่ 2-3 ป้ายบังคับพนักงานสวมใส่อุปกรณ์ป้องกันเสียงส่วนบุคคล และการจัดเตรียมอุปกรณ์ป้องกันเสียงส่วนบุคคล





## รูปประกอบผลการปฏิบัติตามมาตรการป้องกันและแก้ไขผลกระทบสิ่งแวดล้อม

### คลังก๊าซเขาบ่อยา



รูปที่ 2-4 ผนังกัน (Concrete Bund) ระบบถังเก็บสำรองน้ำมัน



รูปที่ 2-5 ระบบบำบัดน้ำเสียของคลังก๊าซเขาบ่อยา



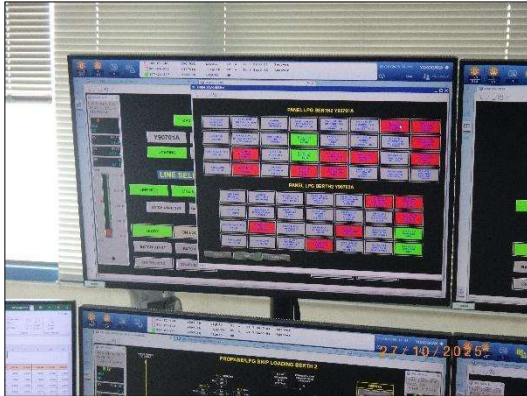
รูปที่ 2-6 ป่อสามเหลี่ยม



รายงานผลการปฏิบัติตามมาตรการป้องกันและแก้ไขผลกระทบสิ่งแวดล้อม และมาตรการติดตามตรวจสอบผลกระทบสิ่งแวดล้อม  
โครงการขยายท่าเทียบเรือและก่อสร้างถังเก็บผลิตภัณฑ์เพิ่มเติมของคลังก๊าซเขาบ่อยา และโครงการปรับปรุงท่าเทียบเรือพร้อมวางท่อน้ำมันใต้ทะเล  
และก่อสร้างถังเก็บผลิตภัณฑ์เพิ่มเติมของคลังน้ำมันศรีราชา (ก่อสร้างถังเก็บผลิตภัณฑ์เพิ่มเติม) (ระยะดำเนินการ) บริษัท ปตท. จำกัด (มหาชน)  
ภายใต้การดำเนินงานของ บริษัท ปตท. น้ำมันและการค้าปลีก จำกัด (มหาชน) ระหว่างเดือนกรกฎาคม - ธันวาคม พ.ศ. 2568



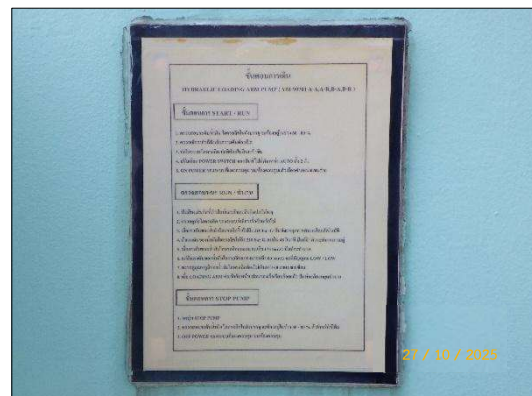
## รูปประกอบผลการปฏิบัติตามมาตรการป้องกันและแก้ไขผลกระทบสิ่งแวดล้อม คลังก๊าซเขาบ่อยา



รูปที่ 2-7 ห้องควบคุม (Control Room) ของคลังก๊าซเขาบ่อยา



รูปที่ 2-8 พนักงานปฏิบัติการคอยควบคุมและตรวจสอบระหว่างการสูบน้ำถ่ายผลิตภัณฑ์



รูปที่ 2-9 Work Instruction สำหรับการสูบน้ำในพื้นที่ปฏิบัติงาน





## รูปประกอบผลการปฏิบัติตามมาตรการป้องกันและแก้ไขผลกระทบสิ่งแวดล้อม คลังก๊าซเขาบ่อया



รูปที่ 2-10 ช่องทางสำหรับเรือประมงขนาดเล็กสามารถลอดผ่านได้สะพานท่าเทียบเรือ  
และป้ายสัญลักษณ์



รูปที่ 2-11 ป้ายจำกัดความเร็วในพื้นที่คลังก๊าซเขาบ่อया



รูปที่ 2-12 พนักงานรักษาความปลอดภัยภายในพื้นที่คลังก๊าซเขาบ่อया



## รูปประกอบผลการปฏิบัติตามมาตรการป้องกันและแก้ไขผลกระทบสิ่งแวดล้อม คลังก๊าซเขาบ่อยา



รูปที่ 2-13 การล้อมบูมในขณะสูบน้ำผลิตภัณฑ์



รูปที่ 2-14 ไฟส่องสว่างและสัญญาณไฟบริเวณท่าเทียบเรือ



รูปที่ 2-15 การรณรงค์ด้านการประหยัดน้ำ



รายงานผลการปฏิบัติตามมาตรการป้องกันและแก้ไขผลกระทบสิ่งแวดล้อม และมาตรการติดตามตรวจสอบผลกระทบสิ่งแวดล้อม  
โครงการขยายท่าเทียบเรือและก่อสร้างถังเก็บผลิตภัณฑ์เพิ่มเติมของคลังก๊าซเขาบ่อยา และโครงการปรับปรุงท่าเทียบเรือพร้อมวางท่อน้ำมันใต้ทะเล  
และก่อสร้างถังเก็บผลิตภัณฑ์เพิ่มเติมของคลังน้ำมันศรีราชา (ก่อสร้างถังเก็บผลิตภัณฑ์เพิ่มเติม) (ระยะดำเนินการ) บริษัท ปตท. จำกัด (มหาชน)  
ภายใต้การดำเนินงานของ บริษัท ปตท. น้ำมันและการค้าปลีก จำกัด (มหาชน) ระหว่างเดือนกรกฎาคม - ธันวาคม พ.ศ. 2568



## รูปประกอบผลการปฏิบัติตามมาตรการป้องกันและแก้ไขผลกระทบสิ่งแวดล้อม คลังก๊าซเขาบ่อยา



รูปที่ 2-16 รถบรรทุกน้ำเพื่อรดน้ำภายในพื้นที่โครงการ



รูปที่ 2-17 การรณรงค์และประชาสัมพันธ์การประหยัดพลังงาน



รูปที่ 2-18 ภาชนะรองรับขยะแบบแยกประเภทในบริเวณโครงการ



รายงานผลการปฏิบัติตามมาตรการป้องกันและแก้ไขผลกระทบสิ่งแวดล้อม และมาตรการติดตามตรวจสอบผลกระทบสิ่งแวดล้อม  
โครงการขยายท่าเทียบเรือและก่อสร้างถังเก็บผลิตภัณฑ์เพิ่มเติมของคลังก๊าซเขาบ่อยา และโครงการปรับปรุงท่าเทียบเรือพร้อมวางท่อน้ำมันใต้ทะเล  
และก่อสร้างถังเก็บผลิตภัณฑ์เพิ่มเติมของคลังน้ำมันศรีราชา (ก่อสร้างถังเก็บผลิตภัณฑ์เพิ่มเติม) (ระยะดำเนินการ) บริษัท ปตท. จำกัด (มหาชน)  
ภายใต้การดำเนินงานของ บริษัท ปตท. น้ำมันและการค้าปลีก จำกัด (มหาชน) ระหว่างเดือนกรกฎาคม - ธันวาคม พ.ศ. 2568



## รูปประกอบผลการปฏิบัติตามมาตรการป้องกันและแก้ไขผลกระทบสิ่งแวดล้อม คลังก๊าซเขาบ่อยา



รูปที่ 2-19 พื้นที่เก็บรวบรวมขยะอันตรายภายในพื้นที่โครงการ



รูปที่ 2-20 การเผยแพร่ผลการตรวจวัดคุณภาพสิ่งแวดล้อมของโครงการฯ บริเวณหน้าคลังน้ำมันศรีราชา



รูปที่ 2-21 การสอบถามความคิดเห็นของผู้นำชุมชน-ผู้แทนชุมชน



รายงานผลการปฏิบัติตามมาตรการป้องกันและแก้ไขผลกระทบสิ่งแวดล้อม และมาตรการติดตามตรวจสอบผลกระทบสิ่งแวดล้อม

โครงการขยายท่าเทียบเรือและก่อสร้างถังเก็บผลิตภัณฑ์เพิ่มเติมของคลังก๊าซเขาบ่อยา และโครงการปรับปรุงท่าเทียบเรือพร้อมวางท่อน้ำมันใต้ทะเล และก่อสร้างถังเก็บผลิตภัณฑ์เพิ่มเติมของคลังน้ำมันศรีราชา (ก่อสร้างถังเก็บผลิตภัณฑ์เพิ่มเติม) (ระยะดำเนินการ) บริษัท ปตท. จำกัด (มหาชน) ภายใต้การดำเนินงานของ บริษัท ปตท. น้ำมันและการค้าปลีก จำกัด (มหาชน) ระหว่างเดือนกรกฎาคม - ธันวาคม พ.ศ. 2568



## รูปประกอบผลการปฏิบัติตามมาตรการป้องกันและแก้ไขผลกระทบสิ่งแวดล้อม

### คลังก๊าซเขาบ่อยา



### รูปที่ 2-22 การตีตประกาศนโยบายการป้องกันและแก้ไขปัญหายาเสพติดในสถานประกอบการ และการจัดกิจกรรมตามโครงการมาตรฐานการป้องกันและแก้ไขปัญหายาเสพติด (มยส.)



### การฝึกซ้อมการขจัดครบน้ำมันรั่วไหล

### การฝึกซ้อมดับเพลิงและอพยพหนีไฟ

### รูปที่ 2-23 การฝึกซ้อมเหตุฉุกเฉินและอพยพหนีไฟประจำปี พ.ศ. 2568

### พื้นที่คลังก๊าซเขาบ่อยา

รายงานผลการปฏิบัติตามมาตรการป้องกันและแก้ไขผลกระทบสิ่งแวดล้อม และมาตรการติดตามตรวจสอบผลกระทบสิ่งแวดล้อม  
โครงการขยายท่าเทียบเรือและก่อสร้างถังเก็บผลิตภัณฑ์เพิ่มเติมของคลังก๊าซเขาบ่อยา และโครงการปรับปรุงท่าเทียบเรือพร้อมวางท่อน้ำมันใต้ทะเล  
และก่อสร้างถังเก็บผลิตภัณฑ์เพิ่มเติมของคลังน้ำมันศรีราชา (ก่อสร้างถังเก็บผลิตภัณฑ์เพิ่มเติม) (ระยะดำเนินการ) บริษัท ปตท. จำกัด (มหาชน)  
ภายใต้การดำเนินงานของ บริษัท ปตท. น้ำมันและการค้าปลีก จำกัด (มหาชน) ระหว่างเดือนกรกฎาคม - ธันวาคม พ.ศ. 2568



## รูปประกอบผลการปฏิบัติตามมาตรการป้องกันและแก้ไขผลกระทบสิ่งแวดล้อม คลังก๊าซเขาบ่อยา



รูปที่ 2-24 พื้นที่พักผ่อนและจัดบริการน้ำดื่ม



รูปที่ 2-25 ห้องพยาบาลประจำคลังก๊าซเขาบ่อยา



รายงานผลการปฏิบัติตามมาตรการป้องกันและแก้ไขผลกระทบสิ่งแวดล้อม และมาตรการติดตามตรวจสอบผลกระทบสิ่งแวดล้อม  
โครงการขยายท่าเทียบเรือและก่อสร้างถังเก็บผลิตภัณฑ์เพิ่มเติมของคลังก๊าซเขาบ่อยา และโครงการปรับปรุงท่าเทียบเรือพร้อมวางท่อน้ำมันใต้ทะเล  
และก่อสร้างถังเก็บผลิตภัณฑ์เพิ่มเติมของคลังน้ำมันศรีราชา (ก่อสร้างถังเก็บผลิตภัณฑ์เพิ่มเติม) (ระยะดำเนินการ) บริษัท ปตท. จำกัด (มหาชน)  
ภายใต้การดำเนินงานของ บริษัท ปตท. น้ำมันและการค้าปลีก จำกัด (มหาชน) ระหว่างเดือนกรกฎาคม - ธันวาคม พ.ศ. 2568



## รูปประกอบผลการปฏิบัติตามมาตรการป้องกันและแก้ไขผลกระทบสิ่งแวดล้อม คลังก๊าซเขาบ่อยา



รูปที่ 2-25 (ต่อ) ห้องพยาบาลประจำคลังก๊าซเขาบ่อยา

SAFETY TRAINING SCHEDULE FOR CONTRACTOR									
09:00 12:00 P.M. Safety Co-ordinator									
01:30 04:00 P.M. Safety for Supervisor									
วันที่	หัวข้อ	ผู้สอน	ผู้เข้าอบรม	ผู้สอน	ผู้เข้าอบรม	ผู้สอน	ผู้เข้าอบรม	ผู้สอน	ผู้เข้าอบรม
27/10/2568	Safety Training	OR	OR	OR	OR	OR	OR	OR	OR
28/10/2568	Safety Training	OR	OR	OR	OR	OR	OR	OR	OR
29/10/2568	Safety Training	OR	OR	OR	OR	OR	OR	OR	OR
30/10/2568	Safety Training	OR	OR	OR	OR	OR	OR	OR	OR
31/10/2568	Safety Training	OR	OR	OR	OR	OR	OR	OR	OR
01/11/2568	Safety Training	OR	OR	OR	OR	OR	OR	OR	OR
02/11/2568	Safety Training	OR	OR	OR	OR	OR	OR	OR	OR
03/11/2568	Safety Training	OR	OR	OR	OR	OR	OR	OR	OR
04/11/2568	Safety Training	OR	OR	OR	OR	OR	OR	OR	OR
05/11/2568	Safety Training	OR	OR	OR	OR	OR	OR	OR	OR
06/11/2568	Safety Training	OR	OR	OR	OR	OR	OR	OR	OR
07/11/2568	Safety Training	OR	OR	OR	OR	OR	OR	OR	OR
08/11/2568	Safety Training	OR	OR	OR	OR	OR	OR	OR	OR
09/11/2568	Safety Training	OR	OR	OR	OR	OR	OR	OR	OR
10/11/2568	Safety Training	OR	OR	OR	OR	OR	OR	OR	OR
11/11/2568	Safety Training	OR	OR	OR	OR	OR	OR	OR	OR
12/11/2568	Safety Training	OR	OR	OR	OR	OR	OR	OR	OR
13/11/2568	Safety Training	OR	OR	OR	OR	OR	OR	OR	OR
14/11/2568	Safety Training	OR	OR	OR	OR	OR	OR	OR	OR
15/11/2568	Safety Training	OR	OR	OR	OR	OR	OR	OR	OR
16/11/2568	Safety Training	OR	OR	OR	OR	OR	OR	OR	OR
17/11/2568	Safety Training	OR	OR	OR	OR	OR	OR	OR	OR
18/11/2568	Safety Training	OR	OR	OR	OR	OR	OR	OR	OR
19/11/2568	Safety Training	OR	OR	OR	OR	OR	OR	OR	OR
20/11/2568	Safety Training	OR	OR	OR	OR	OR	OR	OR	OR
21/11/2568	Safety Training	OR	OR	OR	OR	OR	OR	OR	OR
22/11/2568	Safety Training	OR	OR	OR	OR	OR	OR	OR	OR
23/11/2568	Safety Training	OR	OR	OR	OR	OR	OR	OR	OR
24/11/2568	Safety Training	OR	OR	OR	OR	OR	OR	OR	OR
25/11/2568	Safety Training	OR	OR	OR	OR	OR	OR	OR	OR
26/11/2568	Safety Training	OR	OR	OR	OR	OR	OR	OR	OR
27/11/2568	Safety Training	OR	OR	OR	OR	OR	OR	OR	OR
28/11/2568	Safety Training	OR	OR	OR	OR	OR	OR	OR	OR
29/11/2568	Safety Training	OR	OR	OR	OR	OR	OR	OR	OR
30/11/2568	Safety Training	OR	OR	OR	OR	OR	OR	OR	OR
01/12/2568	Safety Training	OR	OR	OR	OR	OR	OR	OR	OR
02/12/2568	Safety Training	OR	OR	OR	OR	OR	OR	OR	OR
03/12/2568	Safety Training	OR	OR	OR	OR	OR	OR	OR	OR
04/12/2568	Safety Training	OR	OR	OR	OR	OR	OR	OR	OR
05/12/2568	Safety Training	OR	OR	OR	OR	OR	OR	OR	OR
06/12/2568	Safety Training	OR	OR	OR	OR	OR	OR	OR	OR
07/12/2568	Safety Training	OR	OR	OR	OR	OR	OR	OR	OR
08/12/2568	Safety Training	OR	OR	OR	OR	OR	OR	OR	OR
09/12/2568	Safety Training	OR	OR	OR	OR	OR	OR	OR	OR
10/12/2568	Safety Training	OR	OR	OR	OR	OR	OR	OR	OR
11/12/2568	Safety Training	OR	OR	OR	OR	OR	OR	OR	OR
12/12/2568	Safety Training	OR	OR	OR	OR	OR	OR	OR	OR
13/12/2568	Safety Training	OR	OR	OR	OR	OR	OR	OR	OR
14/12/2568	Safety Training	OR	OR	OR	OR	OR	OR	OR	OR
15/12/2568	Safety Training	OR	OR	OR	OR	OR	OR	OR	OR
16/12/2568	Safety Training	OR	OR	OR	OR	OR	OR	OR	OR
17/12/2568	Safety Training	OR	OR	OR	OR	OR	OR	OR	OR
18/12/2568	Safety Training	OR	OR	OR	OR	OR	OR	OR	OR
19/12/2568	Safety Training	OR	OR	OR	OR	OR	OR	OR	OR
20/12/2568	Safety Training	OR	OR	OR	OR	OR	OR	OR	OR
21/12/2568	Safety Training	OR	OR	OR	OR	OR	OR	OR	OR
22/12/2568	Safety Training	OR	OR	OR	OR	OR	OR	OR	OR
23/12/2568	Safety Training	OR	OR	OR	OR	OR	OR	OR	OR
24/12/2568	Safety Training	OR	OR	OR	OR	OR	OR	OR	OR
25/12/2568	Safety Training	OR	OR	OR	OR	OR	OR	OR	OR
26/12/2568	Safety Training	OR	OR	OR	OR	OR	OR	OR	OR
27/12/2568	Safety Training	OR	OR	OR	OR	OR	OR	OR	OR
28/12/2568	Safety Training	OR	OR	OR	OR	OR	OR	OR	OR
29/12/2568	Safety Training	OR	OR	OR	OR	OR	OR	OR	OR
30/12/2568	Safety Training	OR	OR	OR	OR	OR	OR	OR	OR



รูปที่ 2-26 การอบรมด้านอาชีวอนามัยและความปลอดภัย



รูปที่ 2-27 การประชาสัมพันธ์ด้านความปลอดภัย

รายงานผลการปฏิบัติตามมาตรการป้องกันและแก้ไขผลกระทบสิ่งแวดล้อม และมาตรการติดตามตรวจสอบผลกระทบสิ่งแวดล้อม  
โครงการขยายท่าเทียบเรือและก่อสร้างถังเก็บผลิตภัณฑ์เพิ่มเติมของคลังก๊าซเขาบ่อยา และโครงการปรับปรุงท่าเทียบเรือพร้อมวางท่อน้ำมันใต้ทะเล  
และก่อสร้างถังเก็บผลิตภัณฑ์เพิ่มเติมของคลังน้ำมันศรีราชา (ก่อสร้างถังเก็บผลิตภัณฑ์เพิ่มเติม) (ระยะดำเนินการ) บริษัท ปตท. จำกัด (มหาชน)  
ภายใต้การดำเนินงานของ บริษัท ปตท. น้ำมันและการค้าปลีก จำกัด (มหาชน) ระหว่างเดือนกรกฎาคม - ธันวาคม พ.ศ. 2568



## รูปประกอบผลการปฏิบัติตามมาตรการป้องกันและแก้ไขผลกระทบสิ่งแวดล้อม คลังก๊าซเขาบ่อยา



## รูปที่ 2-28 การจัดเตรียมอุปกรณ์ป้องกันอันตรายส่วนบุคคลและป้ายบังคับการสวมใส่





## รูปประกอบผลการปฏิบัติตามมาตรการป้องกันและแก้ไขผลกระทบสิ่งแวดล้อม คลังก๊าซเขาบ่อया



รูปที่ 2-29 ป้ายสัญลักษณ์เตือนอันตรายในพื้นที่โครงการ



รูปที่ 2-30 ตัวอย่างการตรวจสอบและบำรุงรักษาอุปกรณ์ป้องกันและระงับอัคคีภัย



รูปที่ 2-31 จุดรวมพล





## รูปประกอบผลการปฏิบัติตามมาตรการป้องกันและแก้ไขผลกระทบสิ่งแวดล้อม คลังก๊าซเขาบ่อยา



รูปที่ 2-32 การจัดเตรียมอุปกรณ์ชำระล้างฉุกเฉิน



รูปที่ 2-33 บ่อกักเก็บก๊าซ กรณีผลิตภัณฑ์รั่วไหล



รูปที่ 2-34 โรงเก็บอุปกรณ์กำจัดคราบน้ำมันสำหรับกรณีเกิดการรั่วไหลของผลิตภัณฑ์





## รูปประกอบผลการปฏิบัติตามมาตรการป้องกันและแก้ไขผลกระทบสิ่งแวดล้อม คลังก๊าซเขาบ่อยา



รูปที่ 2-35 สัญญาณเตือนภัยภายในโครงการ



รูปที่ 2-36 ปืนน้ำดับเพลิงและรถดับเพลิงฉุกเฉิน

รายงานผลการปฏิบัติตามมาตรการป้องกันและแก้ไขผลกระทบสิ่งแวดล้อม และมาตรการติดตามตรวจสอบผลกระทบสิ่งแวดล้อม  
โครงการขยายท่าเทียบเรือและก่อสร้างถังเก็บผลิตภัณฑ์เพิ่มเติมของคลังก๊าซเขาบ่อยา และโครงการปรับปรุงท่าเทียบเรือพร้อมวางท่อน้ำมันใต้ทะเล  
และก่อสร้างถังเก็บผลิตภัณฑ์เพิ่มเติมของคลังน้ำมันศรีราชา (ก่อสร้างถังเก็บผลิตภัณฑ์เพิ่มเติม) (ระยะดำเนินการ) บริษัท ปตท. จำกัด (มหาชน)  
ภายใต้การดำเนินงานของ บริษัท ปตท. น้ำมันและการค้าปลีก จำกัด (มหาชน) ระหว่างเดือนกรกฎาคม - ธันวาคม พ.ศ. 2568



## รูปประกอบผลการปฏิบัติตามมาตรการป้องกันและแก้ไขผลกระทบสิ่งแวดล้อม คลังก๊าซเขาบ่อยา



รูปที่ 2-37 อุปกรณ์ป้องกันและระงับอัคคีภัย



รูปที่ 2-38 ถังดับเพลิงแบบมือถือบริเวณจุดต่างๆ ของโครงการ

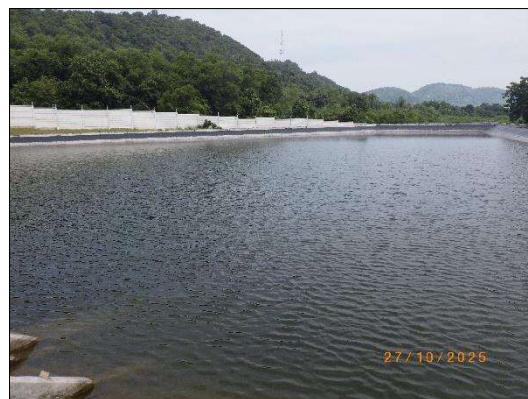




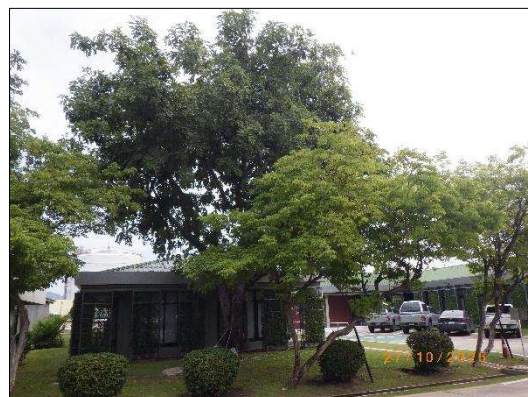
## รูปประกอบผลการปฏิบัติตามมาตรการป้องกันและแก้ไขผลกระทบสิ่งแวดล้อม คลังก๊าซเขาบ่อยา



รูปที่ 2-38 (ต่อ) ถังดับเพลิงแบบมือถือบริเวณจุดต่างๆ ของโครงการ



รูปที่ 2-39 ป่อสำรองน้ำดับเพลิง



รูปที่ 2-40 พื้นที่สีเขียวภายในพื้นที่คลังก๊าซเขาบ่อยา



## รูปประกอบผลการปฏิบัติตามมาตรการป้องกันและแก้ไขผลกระทบสิ่งแวดล้อม คลังก๊าซเขาบ่อया



รูปที่ 2-40 (ต่อ) พื้นที่สีเขียวภายในพื้นที่คลังก๊าซเขาบ่อया





## รูปประกอบผลการปฏิบัติตามมาตรการป้องกันและแก้ไขผลกระทบสิ่งแวดล้อม คลังน้ำมันศรีราชา



รูปที่ 2-41 ถังเก็บสำรองน้ำมันออกแบบให้มีหลังคา 2 ชั้น เพื่อลดการปล่อยไอสารอินทรีย์ (VOCs)



รูปที่ 2-42 ป้ายบังคับพนักงานสวมใส่อุปกรณ์ป้องกันเสียงส่วนบุคคล



รูปที่ 2-43 ห้องควบคุม (Control Room) ทั้งในส่วนพื้นที่ลานถังเก็บผลิตภัณฑ์  
และพื้นที่ท่าเทียบเรือของคลังน้ำมันศรีราชา



## รูปประกอบผลการปฏิบัติตามมาตรการป้องกันและแก้ไขผลกระทบสิ่งแวดล้อม คลังน้ำมันศรีราชา



### รูปที่ 2-44 ระบบบำบัดน้ำเสียภายในพื้นที่โครงการ



### รูปที่ 2-45 โรงเก็บอุปกรณ์กำจัดคราบน้ำมันสำหรับกรณีเกิดการรั่วไหลของผลิตภัณฑ์





## รูปประกอบผลการปฏิบัติตามมาตรการป้องกันและแก้ไขผลกระทบสิ่งแวดล้อม คลังน้ำมันศรีราชา



รูปที่ 2-45 (ต่อ) โรงเก็บอุปกรณ์กำจัดคราบน้ำมันสำหรับกรณีเกิดการรั่วไหลของผลิตภัณฑ์ (ต่อ)



รูปที่ 2-46 การควบคุมน้ำหนักรถบรรทุกและการจำกัดความเร็วในพื้นที่โครงการ



รูปที่ 2-47 พนักงานรักษาความปลอดภัยภายในพื้นที่คลังน้ำมันศรีราชา





## รูปประกอบผลการปฏิบัติตามมาตรการป้องกันและแก้ไขผลกระทบสิ่งแวดล้อม คลังน้ำมันศรีราชา



รูปที่ 2-48 พื้นที่สำหรับจอดรถบรรทุกผลิตภัณฑ์



รูปที่ 2-49 เจ้าหน้าที่ควบคุมเรือที่เข้า-ออกโครงการฯ ให้ปฏิบัติตามกฎของกรมเจ้าท่าอย่างเคร่งครัด



รูปที่ 2-50 ลักษณะการจอดเทียบท่าของเรือและการผูกเชือกเรือ





## รูปประกอบผลการปฏิบัติตามมาตรการป้องกันและแก้ไขผลกระทบสิ่งแวดล้อม คลังน้ำมันศรีราชา



รูปที่ 2-51 ไฟส่องสว่างบริเวณท่าเทียบเรือ



รูปที่ 2-52 การรณรงค์ด้านการประหยัดน้ำ

รูปที่ 2-53 รถบรรทุกน้ำเพื่อรดน้ำภายในพื้นที่โครงการ



รูปที่ 2-54 การรณรงค์และประชาสัมพันธ์การประหยัดพลังงาน

รายงานผลการปฏิบัติตามมาตรการป้องกันและแก้ไขผลกระทบสิ่งแวดล้อม และมาตรการติดตามตรวจสอบผลกระทบสิ่งแวดล้อม  
โครงการขยายท่าเทียบเรือและก่อสร้างถังเก็บผลิตภัณฑ์เพิ่มเติมของคลังก๊าซเขาปอยา และโครงการปรับปรุงท่าเทียบเรือพร้อมวางท่อน้ำมันใต้ทะเล  
และก่อสร้างถังเก็บผลิตภัณฑ์เพิ่มเติมของคลังน้ำมันศรีราชา (ก่อสร้างถังเก็บผลิตภัณฑ์เพิ่มเติม) (ระยะดำเนินการ) บริษัท ปตท. จำกัด (มหาชน)  
ภายใต้การดำเนินงานของ บริษัท ปตท. น้ำมันและการค้าปลีก จำกัด (มหาชน) ระหว่างเดือนกรกฎาคม - ธันวาคม พ.ศ. 2568



## รูปประกอบผลการปฏิบัติตามมาตรการป้องกันและแก้ไขผลกระทบสิ่งแวดล้อม คลังน้ำมันศรีราชา



รูปที่ 2-55 ภาพขณะรองรับขยะในบริเวณโครงการ



รูปที่ 2-56 อาคารจัดเก็บของเสียอันตราย



รูปที่ 2-57 การรณรงค์รักษาความสะอาดในพื้นที่คลัง



รายงานผลการปฏิบัติตามมาตรการป้องกันและแก้ไขผลกระทบสิ่งแวดล้อม และมาตรการติดตามตรวจสอบผลกระทบสิ่งแวดล้อม  
โครงการขยายท่าเทียบเรือและก่อสร้างถังเก็บผลิตภัณฑ์เพิ่มเติมของคลังก๊าซเขาบ่อยา และโครงการปรับปรุงท่าเทียบเรือพร้อมวางท่อน้ำมันใต้ทะเล  
และก่อสร้างถังเก็บผลิตภัณฑ์เพิ่มเติมของคลังน้ำมันศรีราชา (ก่อสร้างถังเก็บผลิตภัณฑ์เพิ่มเติม) (ระยะดำเนินการ) บริษัท ปตท. จำกัด (มหาชน)  
ภายใต้การดำเนินงานของ บริษัท ปตท. น้ำมันและการค้าปลีก จำกัด (มหาชน) ระหว่างเดือนกรกฎาคม - ธันวาคม พ.ศ. 2568



## รูปประกอบผลการปฏิบัติตามมาตรการป้องกันและแก้ไขผลกระทบสิ่งแวดล้อม

### คลังน้ำมันศรีราชา



การฝึกซ้อมการขจัดคราบน้ำมันรั่วไหล



การฝึกซ้อมดับเพลิงและอพยพหนีไฟ

### รูปที่ 2-58 การฝึกซ้อมเหตุฉุกเฉินและอพยพหนีไฟประจำปี พ.ศ. 2568

#### พื้นที่คลังน้ำมันศรีราชา



รูปที่ 2-59 ที่พักรับประทานอาหาร



รูปที่ 2-60 จุดบริการน้ำดื่ม



รูปที่ 2-61 ห้องน้ำภายในพื้นที่โครงการ

รายงานผลการปฏิบัติตามมาตรการป้องกันและแก้ไขผลกระทบสิ่งแวดล้อม และมาตรการติดตามตรวจสอบผลกระทบสิ่งแวดล้อม  
โครงการขยายท่าเทียบเรือและก่อสร้างถังเก็บผลิตภัณฑ์เพิ่มเติมของคลังก๊าซเขาป๋อยา และโครงการปรับปรุงท่าเทียบเรือพร้อมวางท่อน้ำมันใต้ทะเล  
และก่อสร้างถังเก็บผลิตภัณฑ์เพิ่มเติมของคลังน้ำมันศรีราชา (ก่อสร้างถังเก็บผลิตภัณฑ์เพิ่มเติม) (ระยะดำเนินการ) บริษัท ปตท. จำกัด (มหาชน)  
ภายใต้การดำเนินงานของ บริษัท ปตท. น้ำมันและการค้าปลีก จำกัด (มหาชน) ระหว่างเดือนกรกฎาคม - ธันวาคม พ.ศ. 2568



## รูปประกอบผลการปฏิบัติตามมาตรการป้องกันและแก้ไขผลกระทบสิ่งแวดล้อม คลังน้ำมันศรีราชา



รูปที่ 2-62 การรณรงค์และประชาสัมพันธ์ด้านความปลอดภัย



รูปที่ 2-63 ป้ายสัญลักษณ์เตือนอันตรายในพื้นที่โครงการ



รายงานผลการปฏิบัติตามมาตรการป้องกันและแก้ไขผลกระทบสิ่งแวดล้อม และมาตรการติดตามตรวจสอบผลกระทบสิ่งแวดล้อม  
โครงการขยายท่าเทียบเรือและก่อสร้างถังเก็บผลิตภัณฑ์เพิ่มเติมของคลังก๊าซเขาป๋อยยา และโครงการปรับปรุงท่าเทียบเรือพร้อมวางท่อน้ำมันใต้ทะเล  
และก่อสร้างถังเก็บผลิตภัณฑ์เพิ่มเติมของคลังน้ำมันศรีราชา (ก่อสร้างถังเก็บผลิตภัณฑ์เพิ่มเติม) (ระยะดำเนินการ) บริษัท ปตท. จำกัด (มหาชน)  
ภายใต้การดำเนินงานของ บริษัท ปตท. น้ำมันและการค้าปลีก จำกัด (มหาชน) ระหว่างเดือนกรกฎาคม - ธันวาคม พ.ศ. 2568



## รูปประกอบผลการปฏิบัติตามมาตรการป้องกันและแก้ไขผลกระทบสิ่งแวดล้อม คลังน้ำมันศรีราชา



รูปที่ 2-63 (ต่อ) ป้ายสัญลักษณ์เตือนอันตรายในพื้นที่โครงการ



รูปที่ 2-64 การจัดเตรียมอุปกรณ์ป้องกันอันตรายส่วนบุคคล และป้ายบังคับการสวมใส่







รายงานผลการปฏิบัติตามมาตรการป้องกันและแก้ไขผลกระทบสิ่งแวดล้อม และมาตรการติดตามตรวจสอบผลกระทบสิ่งแวดล้อม  
โครงการขยายท่าเทียบเรือและก่อสร้างถังเก็บผลิตภัณฑ์เพิ่มเติมของคลังก๊าซเขาป๋อยา และโครงการปรับปรุงท่าเทียบเรือพร้อมวางท่อน้ำมันใต้ทะเล  
และก่อสร้างถังเก็บผลิตภัณฑ์เพิ่มเติมของคลังน้ำมันศรีราชา (ก่อสร้างถังเก็บผลิตภัณฑ์เพิ่มเติม) (ระยะดำเนินการ) บริษัท ปตท. จำกัด (มหาชน)  
ภายใต้การดำเนินงานของ บริษัท ปตท. น้ำมันและการค้าปลีก จำกัด (มหาชน) ระหว่างเดือนกรกฎาคม - ธันวาคม พ.ศ. 2568



## รูปประกอบผลการปฏิบัติตามมาตรการป้องกันและแก้ไขผลกระทบสิ่งแวดล้อม คลังน้ำมันศรีราชา



รูปที่ 2-70 โรงสูบน้ำดับเพลิงและรถดับเพลิงฉุกเฉิน



รูปที่ 2-71 อุปกรณ์ป้องกันและระงับอัคคีภัย





## รูปประกอบผลการปฏิบัติตามมาตรการป้องกันและแก้ไขผลกระทบสิ่งแวดล้อม คลังน้ำมันศรีราชา



รูปที่ 2-71 (ต่อ) อุปกรณ์ป้องกันและระงับอัคคีภัย



รูปที่ 2-72 ถึงดับเพลิงแบบมือถือบริเวณจุดต่างๆ ของโครงการ





## รูปประกอบผลการปฏิบัติตามมาตรการป้องกันและแก้ไขผลกระทบสิ่งแวดล้อม คลังน้ำมันศรีราชา



รูปที่ 2-73 บ่อสำรองน้ำดับเพลิง



รูปที่ 2-74 พื้นที่สีเขียวและไม่ยืนต้นภายในพื้นที่คลังน้ำมันศรีราชา